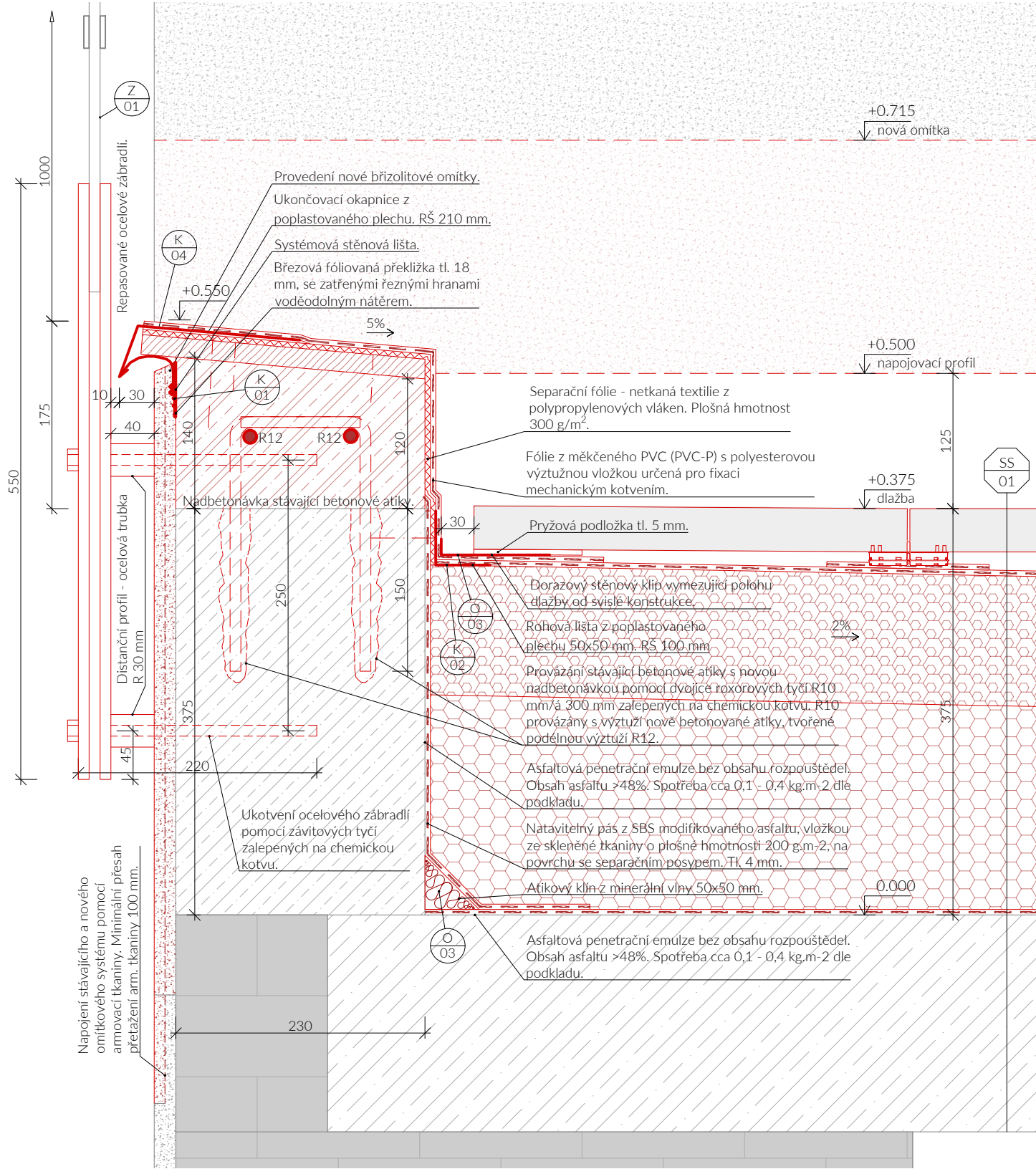


DETAIL A - ŘEŠENÍ ATIKY

1:5



KLEMPÍŘSKÉ PRVKY

PODROBNĚ POPSÁNO V D.1.1.c\_01\_VÝPIS PRVKŮ, ČÁST K

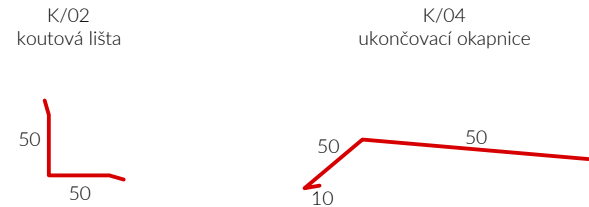
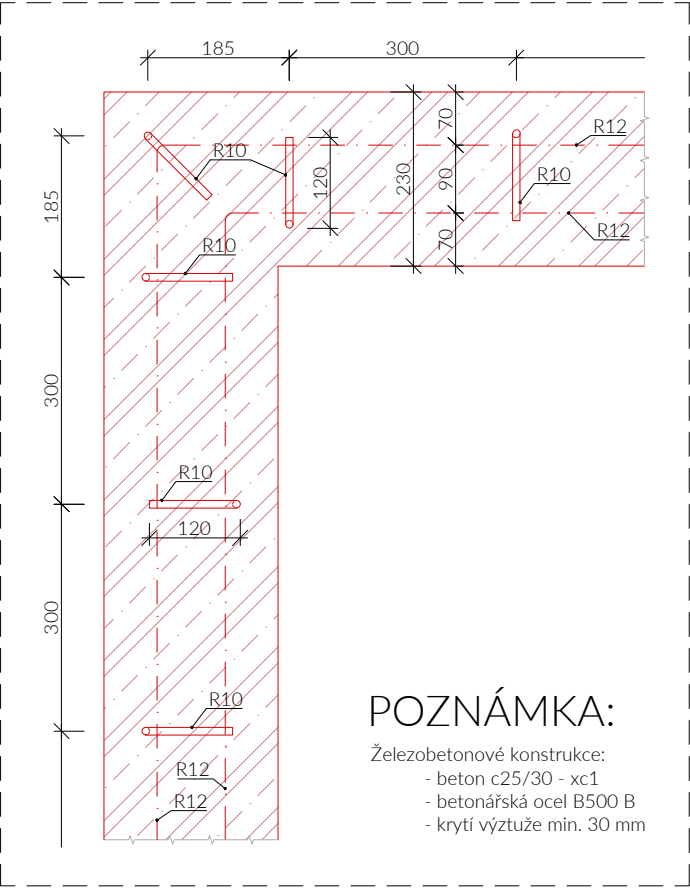


SCHÉMA VYZTUŽENÍ ATIKY:

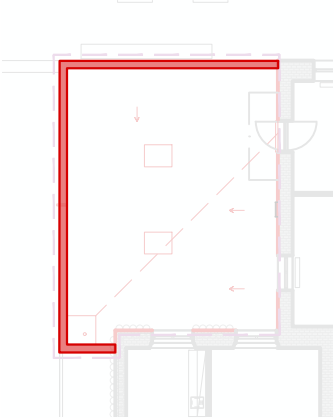
1:10



LEGENDA MATERIÁLŮ



ORIENTAČNÍ SCHÉMA:



POZNÁMKA:

- 1 - VÝPISY VÝPLNÍ OTVORŮ, ZÁMEČNICKÝCH, KLEMPÍŘSKÝCH A OSTATNÍCH PRVKŮ JSOU UVEDENY V SAMOSTATNÉ PŘÍLOZE (D.1.1.c DOKUMENTY PODROBNOSTÍ) A JSOU SOUČÁSTÍ TÉTO DOKUMENTACE.
- 2 - SKLADBY PODLAH, STĚN A STŘECH JSOU UVEDENY V SAMOSTATNÉ PŘÍLOZE TÉTO DOKUMENTACE (D.1.1.c DOKUMENTY PODROBNOSTÍ) A JSOU SOUČÁSTÍ TÉTO DOKUMENTACE.
- 3 - STAVEBNÍ VÝKRESY VČETNĚ DETAILŮ NA SEBE NAVAZUJÍCÍCH KONSTRUKCÍ MEZI SEBOU TVOŘÍ VZÁJEMNĚ SE DOPLŇUJÍCÍ A PROVÁZANÝ CELEK. JAKÉKOLIV ODCHYLKY OD NÁVRHU JE NUTNÉ KONZULTOVAT S PROJEKTANTEM.
- 4 - PŘED ZHOTOVENÍM JEDNOTLIVÝCH PRVKŮ KONKRÉTNĚ ZVOLENÝMI DODAVATELI JE NUTNÉ ZPRACOVAT DÍLENSKOU NEBO VÝROBNÍ DOKUMENTACI. VEŠKERÉ ČÁSTI TÉTO DÍLENSKÉ DOKUMENTACE MUSÍ BÝT SCHVÁLENY HLAVNÍM ARCHITEKTEM PROJEKTU.
- 5 - V PŘÍPADĚ NEJASNOSTÍ NEBO ROZPORU DOKUMENTACE SE SKUTEČNOSTÍ KONTAKTUJTE PROJEKTANTA!!!
- 6 - V DETAILECH NEJSOU POPSÁNY KOTVÍCÍ PRVKY JEDNOTLIVÝCH KONSTRUKCÍ. TYTO PRVKY BUDOU SOUČÁSTÍ DODÁVKY JEDNOTLIVÝCH DODAVATELŮ.

GENERÁLNÍ PROJEKTANT

ARTHEON s.r.o.

malek@artheon.cz | +420774864464 | Křoftova 2619/45, Brno, 616 00 | www.artheon.cz

PROJEKTANT ČÁSTI

Rekonstrukce střešní terasy divadla Marta - Brno

Statutární město Brno, Dominikánské náměstí 196/1, Brno-město, 60200 Brno

Brno [582786]; k.ú.: Veveří [610372], parcela č.: 1289

D.1.1\_Architektonicko-stavební řešení

NAVRHOVANÉ ÚPRAVY - DETAIL A

AA

S

Ing. Petr Málek

Ing. Petr Málek

Ing. arch. Jakub Soška

DPS

11/2020

1:5

05